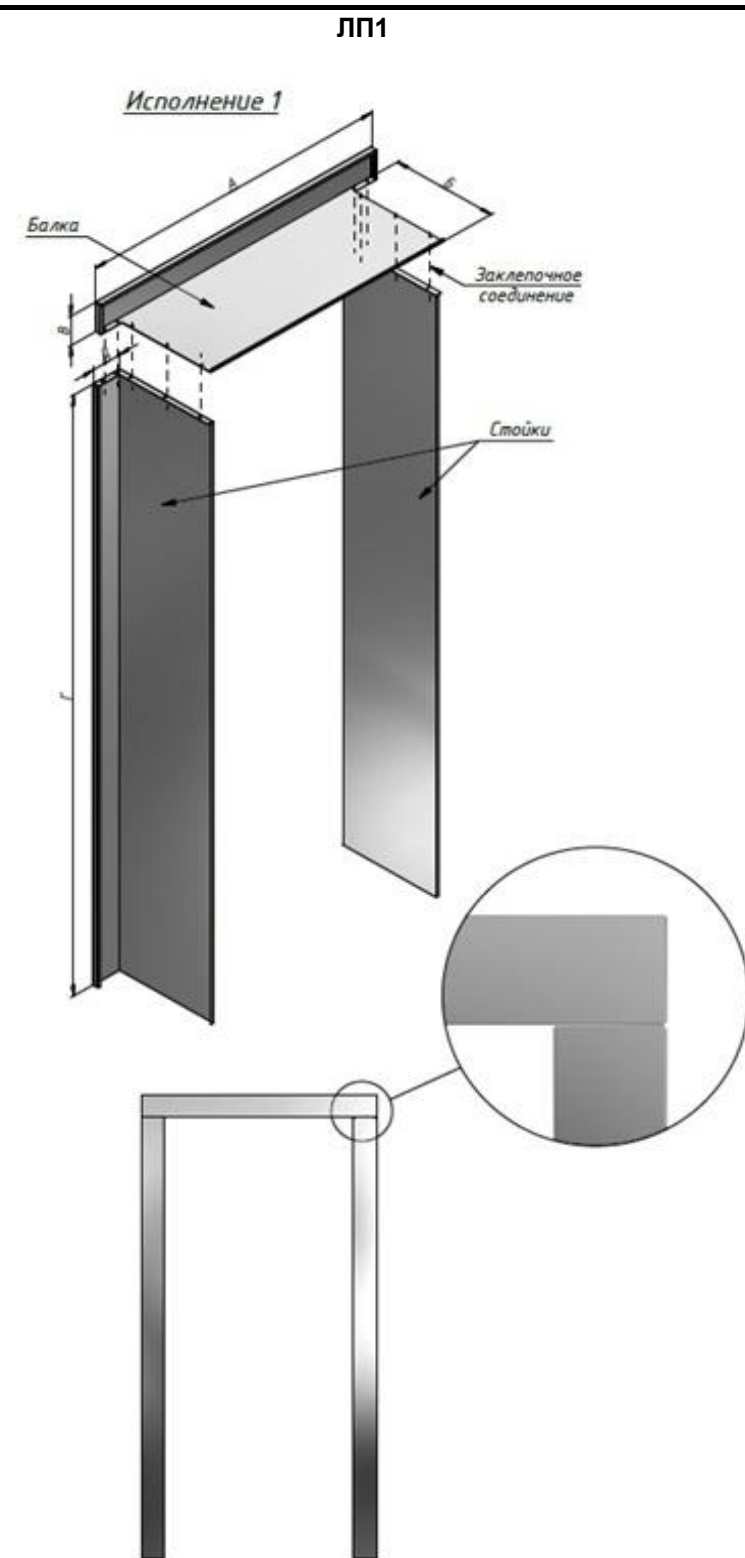


**Обрамление лифтового портала ЛП1**

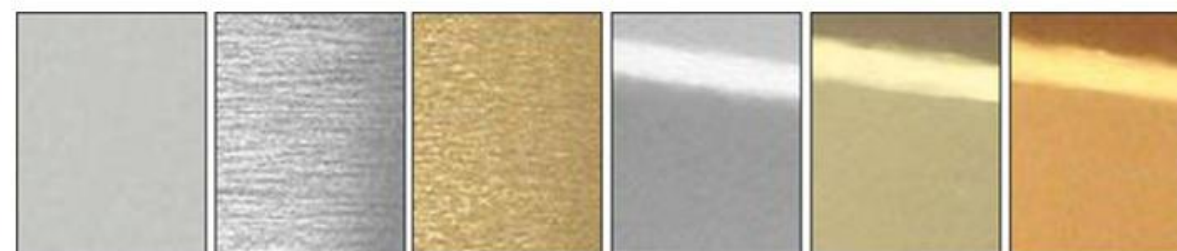


Описание	
Материал обрaмления	Нержавеющая сталь, черный металл
Нержавеющая сталь	AISI 430 (помещения), AISI304 (улица, помещения с повышенными требованиями к повреждениям), листовой металл 0,8-1,2 мм
Черный металл	Оцинкованная сталь с покраской порошковой эмалью по RAL

Нержавеющая сталь:



Зеркальная      Суперзеркало      Шлифованная



Сатинированная нержавеющая сталь



**ПРОФОРМ**

ООО "ПРОФОРМ-МЕТАЛЛ"

[www.pf-metall.ru](http://www.pf-metall.ru)

т.(495) 708-40-29

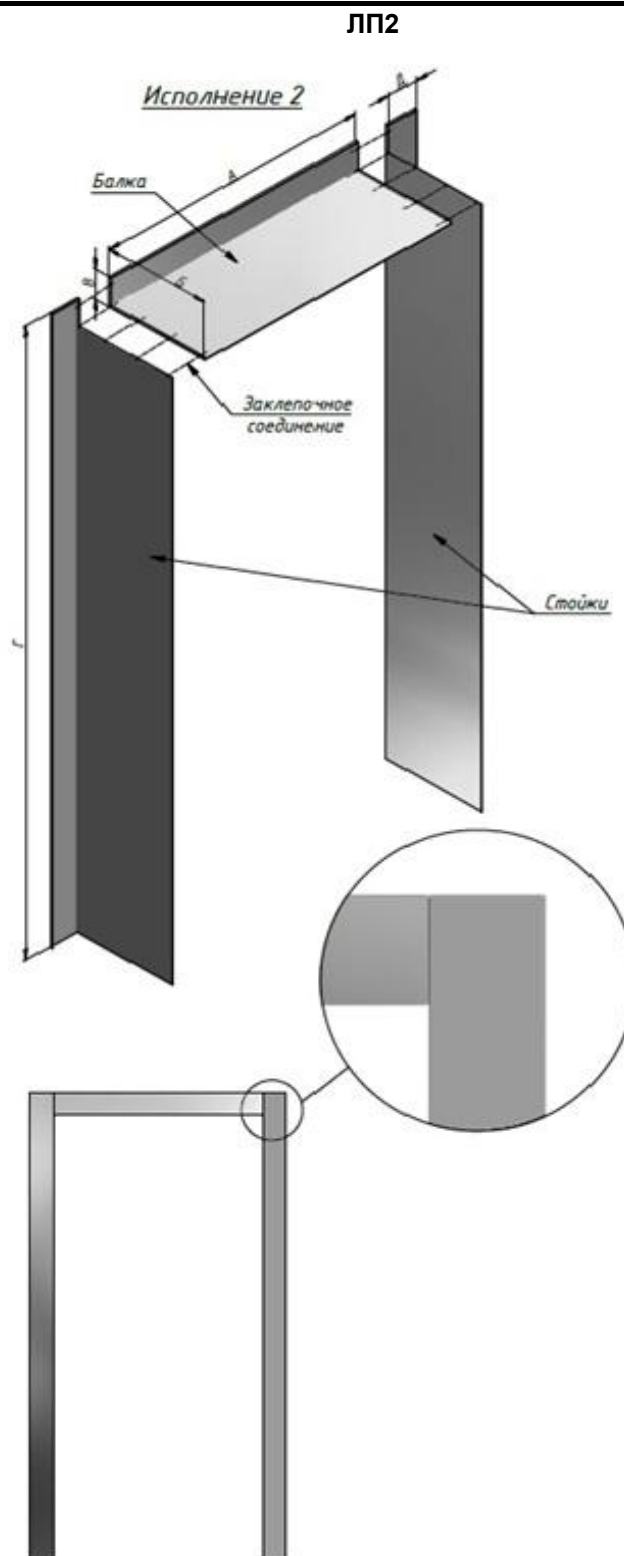
ООО "ПРОФОРМ-МЕТАЛЛ"  
ПРОИЗВОДСТВО, ПРОЕКТИРОВАНИЕ, МОНТАЖ  
ОГРАЖДЕНИЯ ИЗ НЕРЖАВЕЮЩЕЙ СТАЛИ

Адрес: г. Москва, шоссе Энтузиастов д.31, стр.39, этаж 4, офис 2

Тел.: т.(495) 708-40-29

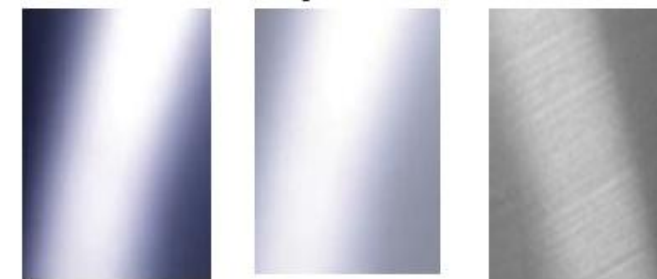
E-mail: [info@pf-metall.ru](mailto:info@pf-metall.ru)

### Обрамление лифтового портала ЛП2



Описание	
Материал обрaмления	Нержавеющая сталь, черный металл
Нержавеющая сталь	AISI 430 (помещения), AISI304 (улица, помещения с повышенными требованиями к повреждениям), листовой металл 0,8-1,2 мм
Черный металл	Оцинкованная сталь с покраской порошковой эмалью по RAL

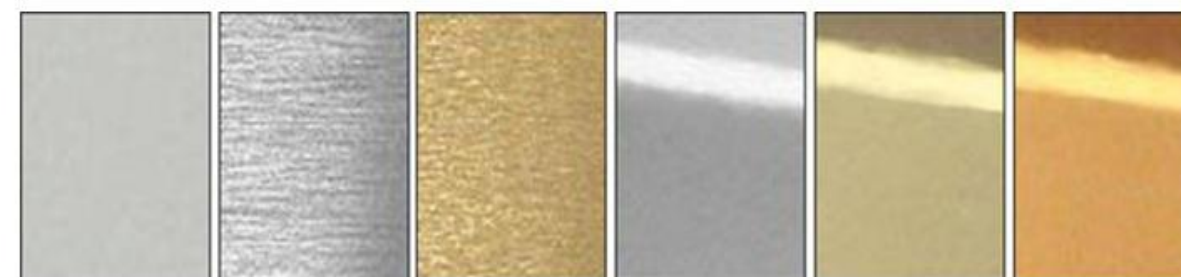
Нержавеющая сталь:



Зеркальная

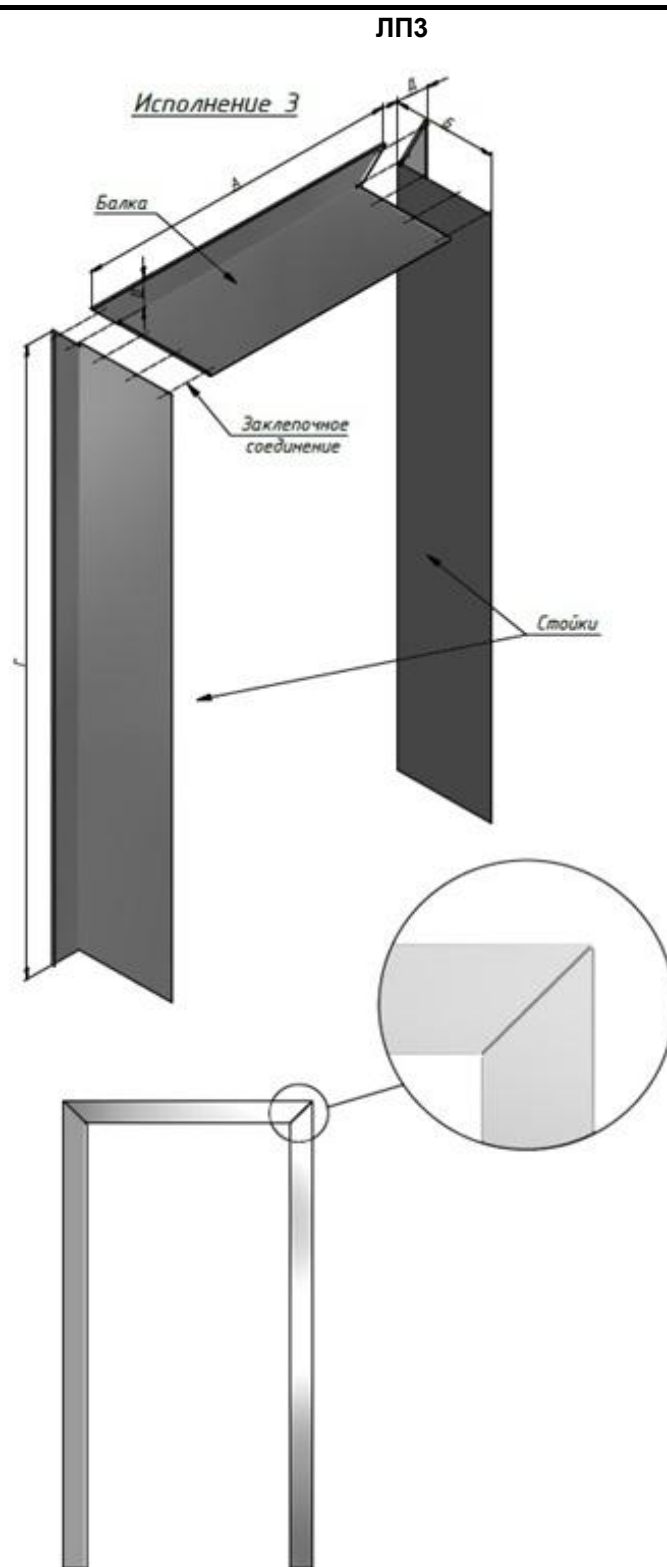
Суперзеркало

Шлифованная



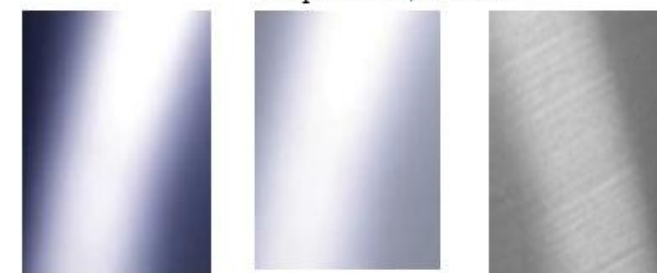
Сатинированная нержавеющая сталь

**Обрамление лифтового портала ЛПЗ**



Описание	
<b>Материал обрaмления</b>	Нержавеющая сталь, черный металл
<b>Нержавеющая сталь</b>	AISI 430 (помещения), AISI304 (улица, помещения с повышенными требованиями к повреждениям), листовой металл 0,8-1,2 мм
<b>Черный металл</b>	Оцинкованная сталь с покраской порошковой эмалью по RAL

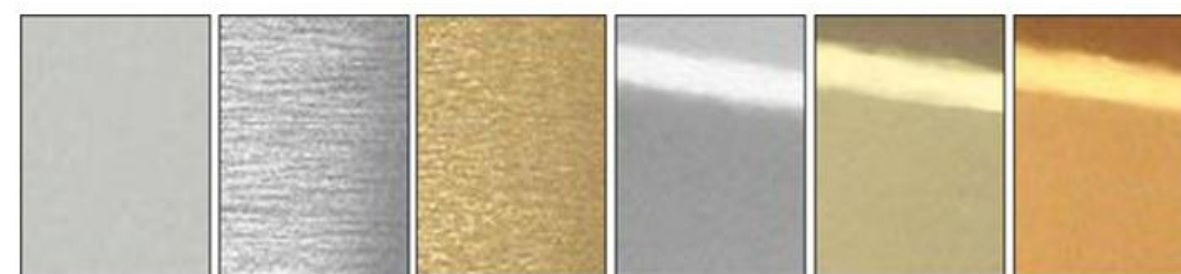
Нержавеющая сталь:



Зеркальная

Суперзеркало

Шлифованная



Сатинированная нержавеющая сталь